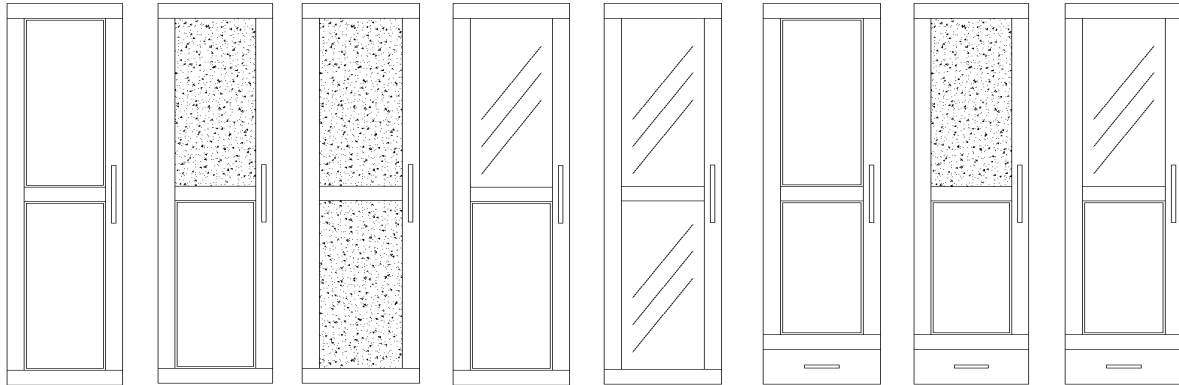


Schranksystem JABO 75 K

(Kiefer, Kiefer astfrei, Kernbuche)

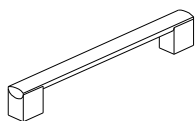


Front 1 Front 2 Front 3 Front 4 Front 5 Front 6 Front 7 Front 8

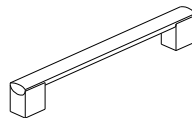
Frontübersicht:

- Front 1 - Füllungstür mit Holz
- Front 2 - Füllungstür mit Spiegel/ Holz
- Front 3 - Füllungstür mit Spiegel
- Front 4 - Füllungstür mit Glas*/ Holz
- Front 5 - Füllungstür mit Glas*
- Front 6 - Füllungstür mit 1oder 3 Schubladen mit Holz
- Front 7 - Füllungstür mit 1oder 3 Schubladen mit Spiegel/ Holz
- Front 8 - Füllungstür mit 1oder 3 Schubladen mit Glas*/ Holz

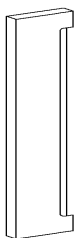
Griffübersicht:



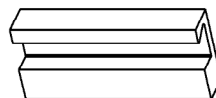
Metallgriff (23)
L: 17 cm
für Schubladen



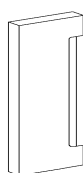
Metallgriff (24)
L: 33 cm
für Schranktüren



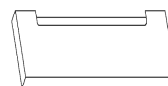
Griffmulde (32)
L: 117,3 cm
L: 98,1/ 59,7 cm m/ Aussenschublade
Bitte rechts oder links angeben!



Eingefräster Griff (32)
für Schubladen



Griffmulde (63)
L: 32 cm
für Schranktüren



Griffmulde (63)
L: 32 cm
für Schubladen

Oberflächenbehandlungen:

Preisgr. 1 Kiefer geölt	Preisgr. 2 Kiefer lackiert	Preisgr. 3 Kiefer astfrei geölt <small>(parkettverleimt; Front: stabverleimt)</small>	Preisgr. 4 Kiefer astfrei lackiert <small>(parkettverleimt; Front: stabverleimt)</small>	Preisgr. 6 Kernbuche <small>(parkettverleimt; Front: stabverleimt)</small>
gelaugt geölt natur geölt unbehandelt	natur lackiert gelaugt lackiert kirsche lackiert weiss lasiert braun lackiert cognac lackiert bernstein lackiert nußbaum lackiert buche lackiert	gelaugt geölt natur geölt unbehandelt	natur lackiert gelaugt lackiert kirsche lackiert weiss lasiert braun lackiert cognac lackiert bernstein lackiert nußbaum lackiert buche lackiert	gewachst geölt nußbaum lackiert

Wichtige Informationen:

- ⇒ **Holzstärke 30 mm**
- ⊞ **Die Seiten/Trennwände müssen separat bestellt werden, da die Schrankmodule ohne Seiten sind.**
- ⇒ **Bitte 5 bis 6 cm Montageplatz in der Breite dazu rechnen.**
- ⊞ **Die Rückwände sind nicht in Kiefer astfrei lieferbar.**
- ⇒ **Bei Modulen mit Schubladen in Kiefer astfrei und Kernbuche sind nur die Fronten in der jeweiligen Holzart, der Rest besteht aus Kiefernholz.**
- ⊞ **Das Schranksystem wird mit Soft-Close Beschlägen geliefert.**
- ⊞ *** Wählen Sie zwischen fünf verschiedenen Glasarten:**
 - weiß
 - schwarz
 - vanille (champagne)
 - mokka
 - weinrot
- Die Glasfüllungen sind nicht durchsichtig. Bitte beachten Sie dazu die Preisangaben.**
- ⊞ **Bei Bestellungen bitte Oberflächenbehandlung, Griff und Front angeben.**
- ⊞ **Auch in Colour-Mix erhältlich. Gegen einen Aufpreis von 10 % der teuersten Oberflächenbehandlung.**



Kurfürstenstraße 84
10787 Berlin
U Wittenbergplatz

Telefon: 030 / 26 11 666
info@regale-berlin.de
www.regale-berlin.de